

LA PATINOIRE DE MONÉTEAU ■ Avec 40.000 entrées chaque année, Cyber Gl@ce rayonne bien au-delà de l'Yonne

Une glace qui demande de l'attention

La patinoire Cyber Gl@ce de Monéteau, ouverte 363 jours par an, mise sur des équipements respectueux de l'environnement.

Émilie Zaugg

emilie.zaugg@centrefrance.com

Du froid au ras de la glace pour qu'elle soit de qualité, du chaud soufflé au plafond pour éviter la condensation. Les patineurs qui s'amusent chaque jour à Cyber Gl@ce à Monéteau ne se rendent pas compte que la gestion de l'équipement demande technicité et équipements de pointe.

Sous les cinq à six centimètres de glace se trouve un maillage de micro-tuyaux noyés dans une dalle de sable saturée d'eau. Dans ces tuyaux en circuit fermé, de l'eau à -4 °C, mélangée à de l'antigel, circule et refroidit la dalle de sable. Par-dessus, il y a la glace.

70 km
de micro-tuyaux
dissimulés
sous la glace



PLAISIR. Les patineurs profitent, sans le savoir, d'une glace économe en énergie. PHOTOS FLORIAN SALESSE

l'humidité et d'éviter qu'il n'y ait de la condensation qui crée des gouttes pouvant tomber sur la piste. »

En février prochain, la machine produisant du froid alimentera l'appareil produisant le chauffage, toujours dans un souci d'économie d'énergie et de protection de l'environnement.

Si les températures de l'air sont maîtrisées, c'est évidemment pour le confort du public mais aussi car « la glace nécessite une attention de tous les instants », insiste Thierry Voegeli. Entre chaque mouvement de public, l'équipe de la patinoire passe sur la piste avec une surface électrique qui lisse, récupère la glace abîmée et redépose une couche d'eau saine. ■

EN CHIFFRES

40.000

C'est, en moyenne, le nombre d'entrées que Cyber Gl@ce enregistre chaque année.

1.300

C'est, en mètres carrés, la surface de la piste de glace de la patinoire de Monéteau.

10

C'est en degrés, la température moyenne à l'intérieur de la patinoire. ■

« Ce système de dalle sablée nous permet d'avoir un rendement énergétique de qualité », souligne Thierry Voegeli, patron de la patinoire. Nous produisons de la glace de manière

éco-responsable. Elle n'est pas trop dure car ça coûterait très cher, ni trop molle pour éviter qu'elle soit inconfortable. »

À l'extérieur de l'immense bâtiment abritant la

piste glacée, le local technique, piloté informatiquement, contient plusieurs machines. L'une d'entre elle se charge de comprimer et de détendre du gaz fréon (le même

que dans les réfrigérateurs). C'est ce gaz qui, quand il baisse en température, refroidit le système des micro-tuyaux.

Juste à côté, un autre appareil envoie quant à lui

de l'air chaud sous le plafond de la patinoire.

« Cette centrale de traitement gère 30.000 m³ d'air par heure, précise Thierry Voegeli. Elle souffle de l'air à 21/22 °C afin d'enlever

■ DANS LE SILLON DES PATINEURS



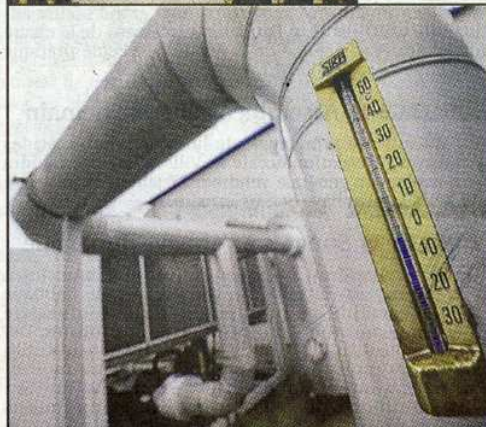
PUBLIC

Cyber Gl@ce dispose de 800 paires de patins à la location et prête des casques gratuitement. Sur la glace, les amateurs côtoient des jeunes des centres de loisirs mais aussi des passionnés de freestyle sur glace. Des cours de découverte du patinage sont proposés et des créneaux sont également réservés aux compétiteurs du club Figure libre.



SURFACEUSE

Acquise dans les mois qui ont suivi l'ouverture de la patinoire en 1996, la machine qui permet d'assainir la glace fonctionne entièrement à l'électricité et contient deux réservoirs de 300 litres chacun qui recueillent la glace abîmée.



TRAITEMENT DE L'AIR

D'un côté, un appareil envoie du froid sous la glace ; de l'autre, une machine permet de diffuser de l'air chaud sous le plafond de la patinoire.

BUREAU

Depuis le poste informatique, l'équipe de Cyber Gl@ce contrôle l'ensemble des machines régissant l'air et la glace. Thierry Voegeli peut baisser ou augmenter la température de l'air envoyé dans les différentes parties du bâtiment. Tout est réglé en fonction du temps qu'il fait à l'extérieur, du nombre de patineurs présents et du taux d'humidité.

